

1. 2023(令和5)年度 松本市空き家バンク制度実施状況

1-1.松本市移住推進課からの報告

1 登録・成約状況

令和6年3月13日現在

年度	登録物件数			物件成約件数			成約率
	計	売買	賃貸	計	売買	賃貸	
R元	7	3	4	2	0	2	
R2	21	9	12	16	6	10	
R3	60	34	26	36	23	13	
R4	44	33	11	35	31	4	
R5	48	41	7	37	26	11	
合計	180	120	60	126	86	40	70.00%

2 空き家バンク利活用促進事業補助金

項目	家財等処分費補助		取得費補助	改修費補助	
金額	対象処分費の1/2以内 上限10万円		取得費の 1/10以内 上限15万円	対象工事費の1/2以内	
対象者	空き家バンク に物件登録す る予定の空き 家所有者	物件契約成立 後の登録物件 の購入者等も しくは物件所 有者	登録物件の購 入者(18歳 以上65歳未 満)	対象の子供1 人につき10 万円 上限30万円	登録物件の購 入者等がかつ 中学生以下の 子供がいる者
補助実績(件)					
R2	-	0	-	-	0
R3	-	4	-	-	1
R4	0	3	7	1	0
R5	0	2	13	1	1

3 空き家の利活用(売却・賃貸)相談会

日程	相談件数	日程	相談件数
8/29(火)	3件	12/26(火)	1件
9/26(火)	3件	1/23(火)	2件
10/24(火)	1件	2/27(火)	3件
11/28(火)	2件	3/26(火)	3件(予定)

1-2.松本市からの依頼物件 内訳

1-1「1 登録・成約状況」のうち、松本市から登録事業者へ取扱いを依頼した物件の状況です。

年度	計	打合せ中	公開中	成約	商談中等で 非公開	取扱い終了
2021（令和3）	22	4	1	8	0	9
2022（令和4）	11	1	0	8	0	2
2023（令和5）	11	7	1	2	0	1
合計	44	12	2	18	0	12

2021(令和3)年度 22件

意向	所在地	取扱い状況
売却	神林	打合せ中
売却	波田下三溝	打合せ中
売却	横田1丁目	打合せ中
売・賃	島立	打合せ中
売・賃	内田	公開中
売却	波田1853-5	成約
売却	元町3丁目	成約
売却	北深志2丁目	成約
売却	村井町南1丁目	成約
売却	岡田伊深	成約
賃貸	大字洞	成約
売却	筑摩4丁目	成約
売却	村井町南1丁目	成約
賃貸	蟻ヶ崎4丁目	取扱い終了
売却	小屋北2丁目	取扱い終了
売却	今井	取扱い終了
賃貸	女鳥羽3丁目	取扱い終了
売・賃	浅間温泉3丁目	取扱い終了
売却	梓川梓	取扱い終了
売却	会田	取扱い終了
売・賃	今井上新田	取扱い終了
売却	入山辺	取扱い終了

*この一覧は依頼物件を取扱い状況順に並べたもので、依頼順とは異なります。

*「打合せ中」には媒介に向けて調査中のほか、取扱い困難な問題等があり協議中の空き家を含みます。

2022(令和4)年度 11件

意向	所在地	取扱い状況
売却	波田	打合せ中
売・賃	沢村1丁目	商談中等で非公開
賃貸	梓川梓	成約
賃貸	沢村2丁目	成約
賃貸	寿小赤	成約
売却	宮田	成約
売却	蟻ヶ崎4丁目	成約
売却	保福寺町	成約（のち再登録）
売却	北深志2丁目	成約
売却	北深志2丁目	成約
売却	島立	取扱い終了
売却	庄内1丁目	取扱い終了

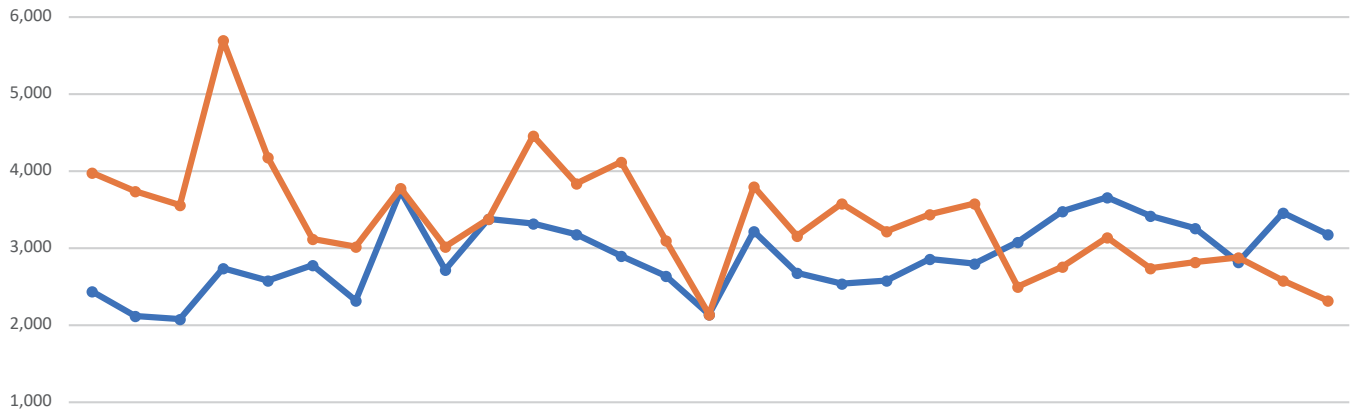
2023(令和5)年度 11件

意向	所在地	取扱い状況
賃貸	丸の内	打合せ中
賃貸	北深志2丁目	打合せ中
売却	里山辺	打合せ中
売却	波田	打合せ中
売却	今井	打合せ中
売却	奈川	打合せ中
売却	今井	打合せ中
売却	安曇	公開中
賃貸	里山辺	成約
賃貸	島内	成約
賃貸	島立	取扱い終了

2. webサイト「松本市空き家バンク」利用状況

2-1.「サイト訪問者数」「物件アクセス数」の推移

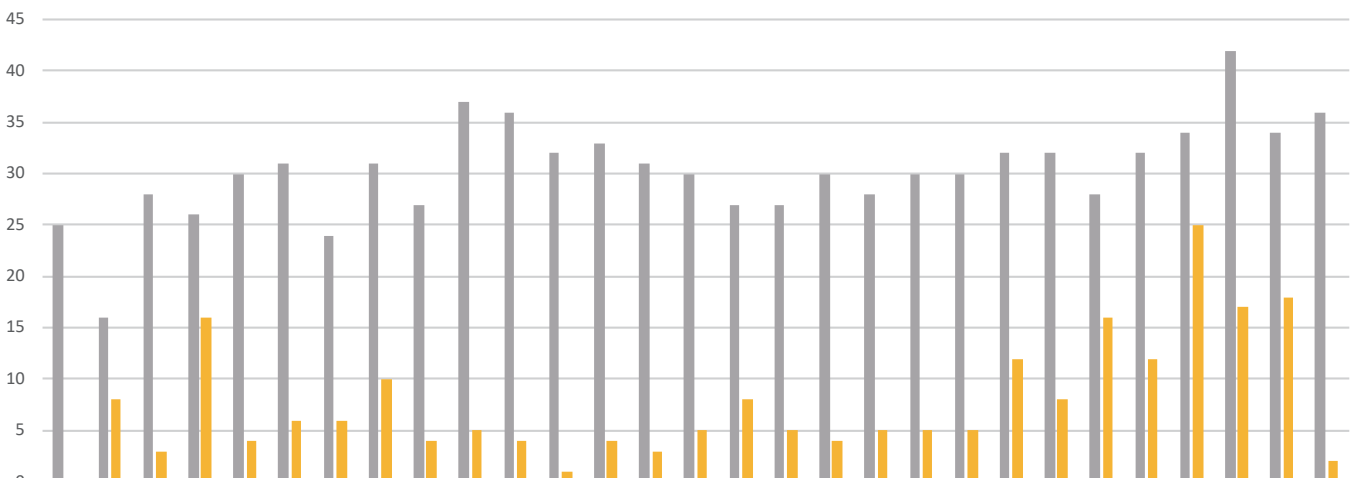
2023年7月より「サイト訪問者数」が「物件アクセス数」が上回っています。それ以前の傾向からも「webサイトを訪問し、物件をクリックせずに離脱する」=新着物件の有無を確認し、新着物件がなければ離脱する傾向が高いと考えられます。



	2021年10月	2021年11月	2021年12月	2022年1月	2022年2月	2022年3月	2022年4月	2022年5月	2022年6月	2022年7月	2022年8月	2022年9月	2022年10月	2022年11月	2022年12月	2023年1月	2023年2月	2023年3月	2023年4月	2023年5月	2023年6月	2023年7月	2023年8月	2023年9月	2023年10月	2023年11月	2023年12月	2024年1月	2024年2月
■ サイト訪問者数	2,424	2,108	2,076	2,737	2,578	2,774	2,320	3,733	2,712	3,366	3,317	3,177	2,901	2,623	2,137	3,215	2,679	2,540	2,581	2,846	2,793	3,069	3,471	3,652	3,411	3,260	2,810	3,459	3,178
■ 物件アクセス	3,974	3,732	3,557	5,683	4,177	3,116	3,004	3,770	3,018	3,366	4,443	3,823	4,103	3,091	2,143	3,783	3,157	3,565	3,207	3,429	3,574	2,498	2,760	3,123	2,730	2,811	2,881	2,565	2,312

2-2.「のべ物件公開数」「メール問合せ数」の推移

2023年7月より「メール問い合わせ数」が伸びています。内訳は記載していませんが、条件のよい物件が公開されるとお問い合わせが集中する傾向があります。



	2021年10月	2021年11月	2021年12月	2022年1月	2022年2月	2022年3月	2022年4月	2022年5月	2022年6月	2022年7月	2022年8月	2022年9月	2022年10月	2022年11月	2022年12月	2023年1月	2023年2月	2023年3月	2023年4月	2023年5月	2023年6月	2023年7月	2023年8月	2023年9月	2023年10月	2023年11月	2023年12月	2024年1月	2024年2月
■ のべ物件公開数	25	16	28	26	30	31	24	31	27	37	36	32	33	31	30	27	27	30	28	30	30	32	32	28	32	34	42	34	36
■ メール問合せ	0	8	3	16	4	6	6	10	4	5	4	1	4	3	5	8	5	4	5	5	5	12	8	16	12	25	17	18	2